

Ezarri Pool



Zubierreka Industrialdea, 58
20210 LAZKAO (Gipuzkoa) España

Operadora: (+34) 943 164 140
Comercial Nacional: 943 164 800
Comercial Exportación: (+34) 943 164 801
Comercial Francia: (+34) 943 164 802
Fax: (+34) 943 884 066

ezarrisa@ezarri.com
www.ezarri.com

índice

index contents



4

company profile



6

Calidad, ISO

Qualité, ISO
ISO, Quality



10

lisa



14

niebla



18

mix



24

antideslizante

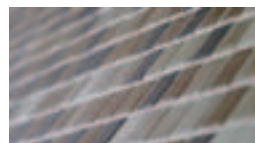
antidérapant
antislip



28

oro y platino

or et platine
gold and platinum



30

degradados y mezclas

dégradés et mélanges
fading outs and mixes



34

cenefas

frises
borders



38

dibujos estándar

décors standards
standard designs



murales estándar

48

fresques murales standards
standard panels



dibujos personalizados

56

décors sur mesure
personalized designs



piscinas

60

piscines
swimming pools



exteriores

70

extérieurs
exteriors



interiores

74

intérieurs
interiors



sistema de puntos, colocación

78

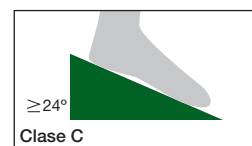
systemes de points, la pose
points system, installation



tratamiento antideslizante

80

traitement antidérapant
antislip treatment



análisis del producto

82

analyse du produit
product analysis



certificación

certificación ISO



Ezarri certifica su sistema de gestión de calidad ISO 9001:2000

La certificación ISO 9001:2000 confirma las buenas prácticas de Ezarri y reconoce la madurez y eficacia de su Sistema de Gestión de Calidad, al mismo tiempo que ratifica su compromiso con la mejora continua.

Ezarri certifie son système de gestion de la qualité ISO 9001:2000

La certification ISO 9001:2000 confirme les bonnes pratiques d'Ezarri et reconnaît la maturité et l'efficacité de son système de gestion de la qualité qu'elle s'engage encore à continuer à améliorer.

Ezarri is awarded with the ISO 9001:2000 certificate

The ISO 9001:2000 certificate verifies Ezarri's operating system and recognize the maturity and efficiency of its Quality System with a compromise for constant improvement.





lisa

Lisa

Nuestras referencias:
 Nos références :
 Our references:

Ejemplo Exemple Example :

	▼ 25		▼ 43-D
	▼ 36		▼ 43-D
Formato	Format	Size	Color Couleur Colour



2,5 **3,6**
 2551-A



2,5 **3,6**
 2546-A



2,5 **3,6**
 2554-C



2,5 **3,6**
 2539-B



2,5 **3,6**
 2533-A



2,5 **3,6**
 2532-B



2,5 **3,6**
 2531-B



2,5 **3,6**
 2552-A



2,5 **3,6**
 2553-B

- No disponible en stock. Pedido mínimo 108 m².
 Non disponible en stock. Commande minimum 108 m².
 Out of stock. Minimum order 108 m².
- Disponible en stock.
 Disponible en stock.
 In stock.

La gama de colores reproducida debe tomarse sólo como una aproximación a la realidad.
 La gamme de couleurs reproduite doit être prise seulement comme une approche de la réalité.
 The range of colours shown here should only be taken as an approximation to reality.



2,5 3,6
2558-B



2,5 3,6
2538-D



2,5 3,6
2537-E



2,5 3,6
2547-A



2,5 3,6
2549-A



2,5 3,6
2548-C



2,5 3,6
2555-C



2,5 3,6
2534-A



2,5 3,6
2541-A



2,5 3,6
2535-A



2,5 3,6
2542-B



2,5 3,6
2536-C



2,5 3,6
2557-D



2,5 3,6
2556-C



2,5 3,6
2543-D



2,5 3,6
2545-A



2,5 3,6
2544-A



2,5 3,6
2559-B



2,5 3,6
2530-D



niebla

Niebla

Nuestras referencias:
 Nos références :
 Our references:

Ejemplo Exemple Example :

25

36

50

Formato Format

Size

Color Couleur

03-D

03-D

03-D

Colour

No disponible en stock. Pedido mínimo 108 m².
 Non disponible en stock. Commande minimum 108 m².
 Out of stock. Minimum order 108 m².

Disponible en stock.
 Disponible en stock.
 In stock.

La gama de colores reproducida debe tomarse sólo como una aproximación a la realidad.

La gamme de couleurs reproduite doit être prise seulement comme une approche de la réalité.

The range of colours shown here should only be taken as an approximation to reality.



2,5 3,6 5
 2526-B



2,5 3,6 5
 2525-B



2,5 3,6 5
 2509-C



2,5 3,6 5
 2506-C



2,5 3,6 5
 2597-B



2,5 3,6 5
 2596-B



2,5 3,6 5
 2511-A



2,5 3,6 5
 2513-A



2,5 3,6 5
 2504-A



2,5 3,6 5
 2523-B



2,5 3,6 5
2564-B



2,5 3,6 5
2510-A



2,5 3,6 5
2524-B



2,5 3,6 5
2505-A



2,5 3,6 5
2529-B



2,5 3,6 5
2512-C



2,5 3,6 5
2507-A



2,5 3,6 5
2562-B



2,5 3,6 5
2585-B



2,5 3,6 5
2503-D



2,5 3,6 5
2586-B



2,5 3,6 5
2522-B



2,5 3,6 5
2502-A



2,5 3,6 5
2560-A



2,5 3,6 5
2521-B



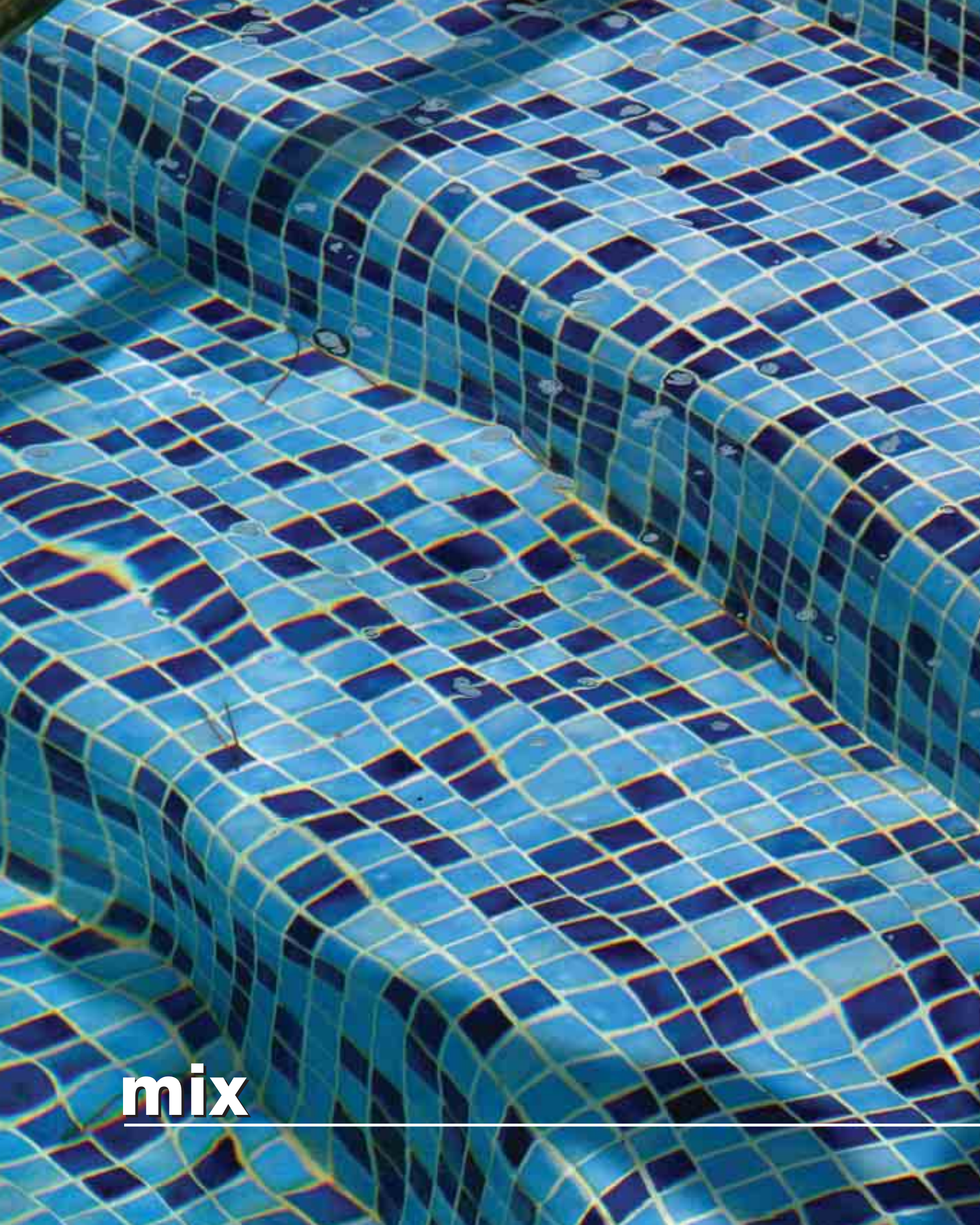
2,5 3,6 5
2516-B



2,5 3,6 5
2508-A



2,5 3,6 5
2501-B



mix

Mix

Nuestras referencias se componen de 4 ó 5 dígitos:
Nos références composent de 4 ou 5 chiffres :
Our references consist of 4 or 5 digits:

Ejemplo Exemple Example :

		<u>25</u>			<u>18-B</u>
		▼			▼
		36			18-B
▼		▼			▼
Formato	Format	Size	Color	Couleur	Colour

Ejemplo Exemple Example :

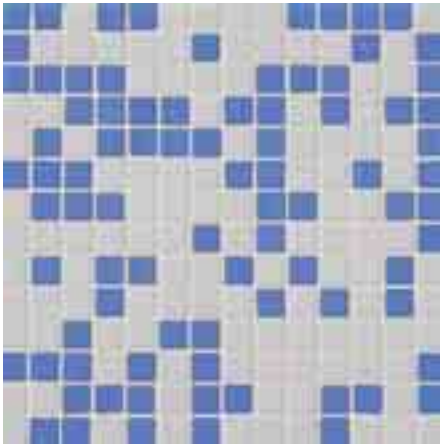
		<u>25</u>			<u>002-C</u>
		▼			▼
Formato	Format	Size	Color	Couleur	Colour

No disponible en stock. Pedido mínimo 108 m².
Non disponible en stock. Commande minimum 108 m².
Out of stock. Minimum order 108 m².

Disponible en stock.
Disponible en stock.
In stock.

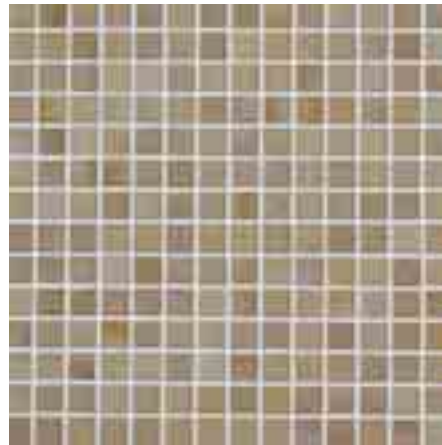
Todos los porcentajes indicados en la serie Mix son aproximados.
Tous les pourcentages indiqués dans la série Mix sont approximatifs.
All of the percentages given for the Mix series are approximate.





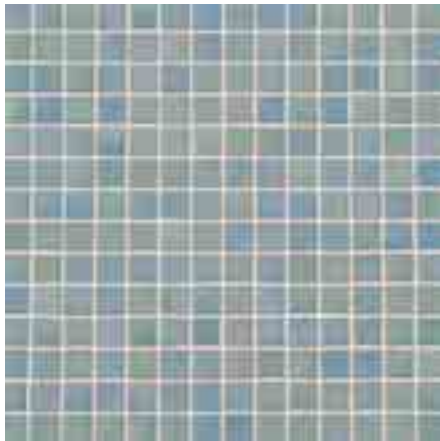
2,5 3,6
Porcentajes:
2545-A 50%
2542-B 50%

2578-B ▲



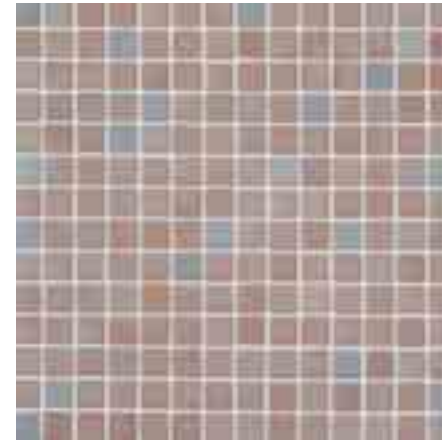
2,5 3,6
Porcentajes:
2596-B 50%
2597-B 50%

2576-B ▲



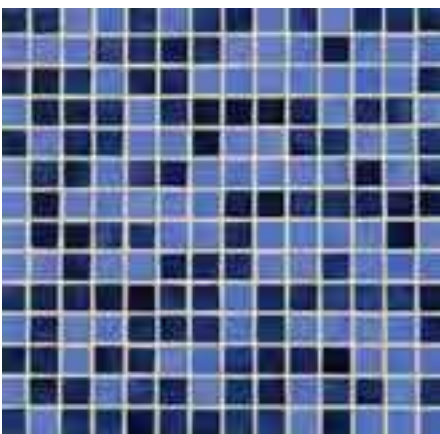
2,5 3,6
Porcentajes:
2521-B 50%
2529-B 50%

2518-B ▲



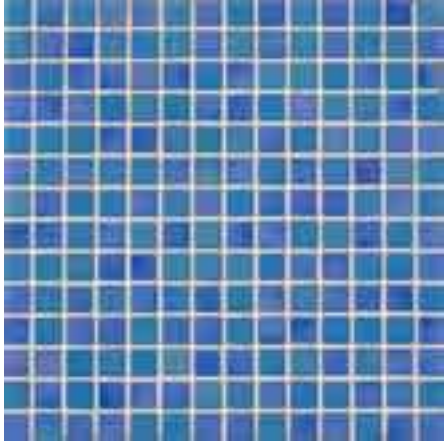
2,5 3,6
Porcentajes:
2523-B 90%
2522-B 10%

2514-B ▲



2,5 3,6
Porcentajes:
2503-D 50%
2505-A 50%

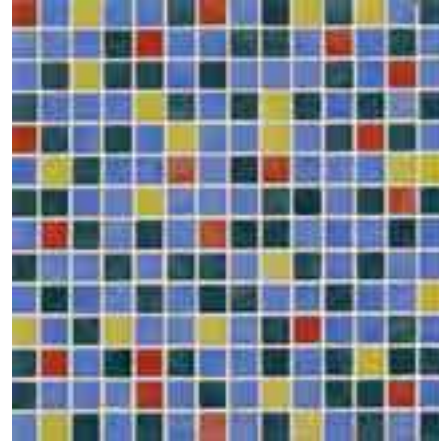
2577-C ▲



2,5

Porcentajes:
2508-A 50%
2505-A 50%

25004-B ▲



2,5

Porcentajes:
2506-C 09%
2526-B 10%
2505-A 48%
2502-A 33%

25015-D ▲



2,5

Porcentajes:
2562-B 49%
2508-A 51%

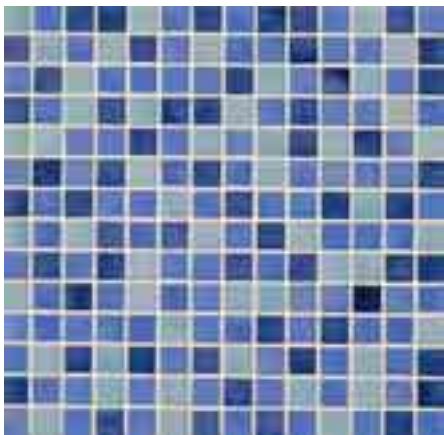
25003-B ▲



2,5

Porcentajes:
2504-A 12%
2511-A 44%
2551-A 44%

25012-C ▲



2,5

Porcentajes:
2562-B 30%
2521-B 25%
2505-A 45%

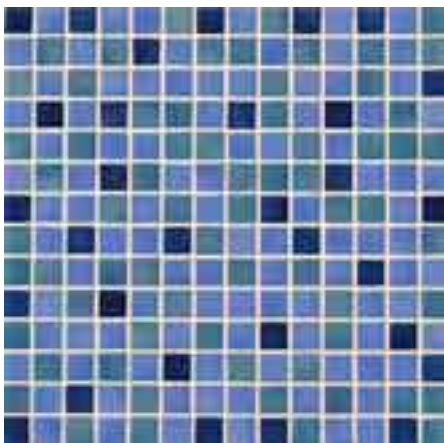
25002-C ▲



2,5

Porcentajes:
2522-B 10%
2564-B 51%
2524-B 24%
2523-B 15%

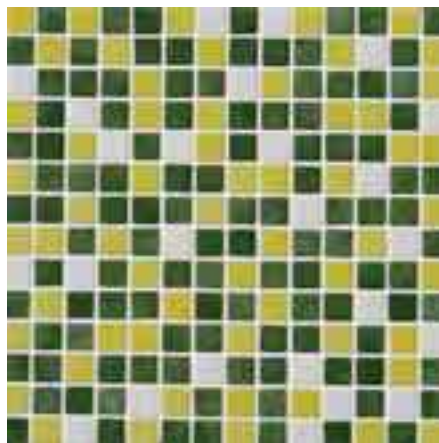
25009-D ▲



2,5

Porcentajes:
2503-D 16%
2505-A 50%
2510-A 34%

25001-C ▲



2,5

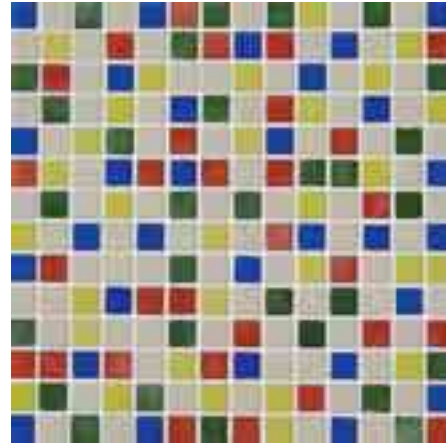
Porcentajes:
2585-B 57%
2526-B 30%
2545-A 13%

25011-D ▲



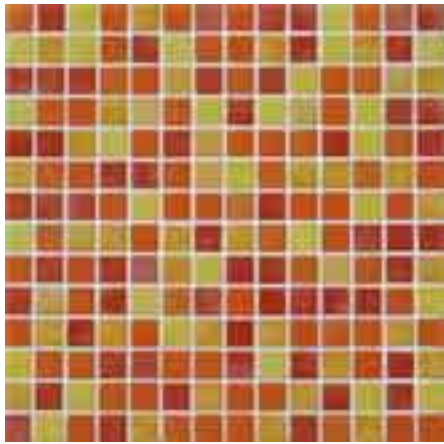
2,5
Porcentajes:
2502-A 42%
2507-A 29%
2529-B 18%
2545-A 11%

25010-D ▲



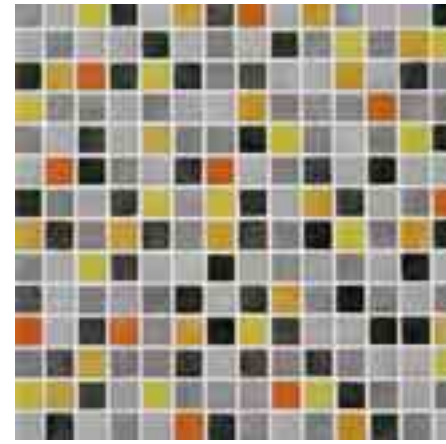
2,5
Porcentajes:
2551-A 40%
2585-B 15%
2512-C 15%
2506-C 15%
2526-B 15%

25014-E ▲



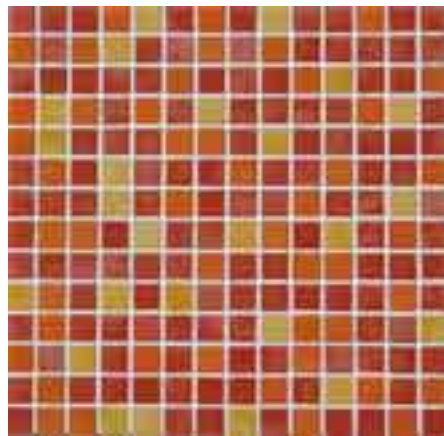
2,5
Porcentajes:
2506-C 30%
2509-C 35%
2525-B 20%
2526-B 15%

25005-D ▲



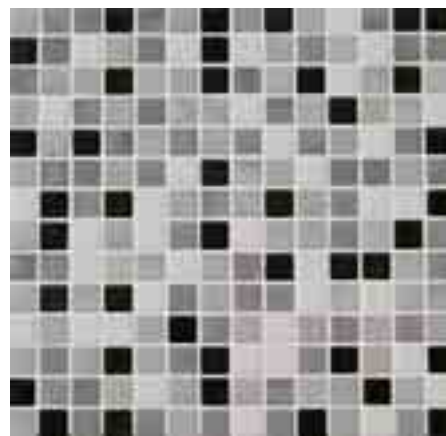
2,5
Porcentajes:
2509-C 05%
2525-B 09%
2526-B 08%
2516-B 24%
2560-A 28%
2522-B 26%

25013-E ▲



2,5
Porcentajes:
2506-C 63%
2509-C 24%
2525-B 13%

25006-D ▲



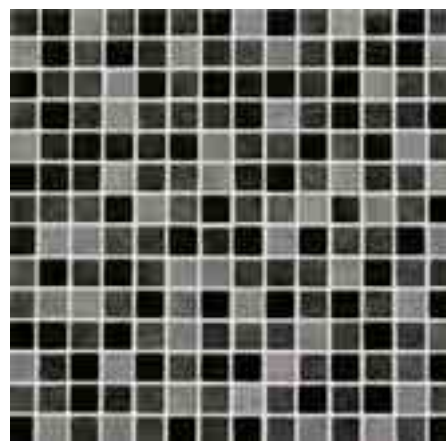
2,5
Porcentajes:
2501-B 20%
2560-A 27%
2522-B 34%
2545-A 19%

25008-D ▲



2,5
Porcentajes:
2516-B 21%
2562-B 34%
2525-B 33%
2509-C 12%

25016-D ▲



2,5
Porcentajes:
2501-B 30%
2516-B 48%
2560-A 22%

25007-C ▲



antideslizante

antidérapant antislip

Antideslizante Antidérapant Antislip

Nuestras referencias:
Nos références :
Our references:

Ejemplo Exemple Example :

	25	
Formato	Format	Size
	76-B	
Color	Couleur	Colour

antideslizante
antidérapant
antislip



2,5 2518-B antideslizante
antidérapant
antislip



2,5 2503-D antideslizante
antidérapant
antislip



2,5 2508-A antideslizante
antidérapant
antislip



2,5 3,6 2502-A antideslizante
antidérapant
antislip



2,5 2505-A antideslizante
antidérapant
antislip



2,5 2514-B antideslizante
antidérapant
antislip

No disponible en stock. Pedido mínimo 108 m².
Non disponible en stock. Commande minimum 108 m².
Out of stock. Minimum order 108 m².

Disponible en stock.
Disponible en stock.
In stock.

La gama de colores reproducida debe tomarse sólo como una aproximación a la realidad.

La gamme de couleurs reproduite doit être prise seulement comme une approche de la réalité.

The range of colours shown here should only be taken as an approximation to reality.



2,5 2576-B antideslizante
antidérapant
antislip



2,5 3,6 2545-A antideslizante
antidérapant
antislip



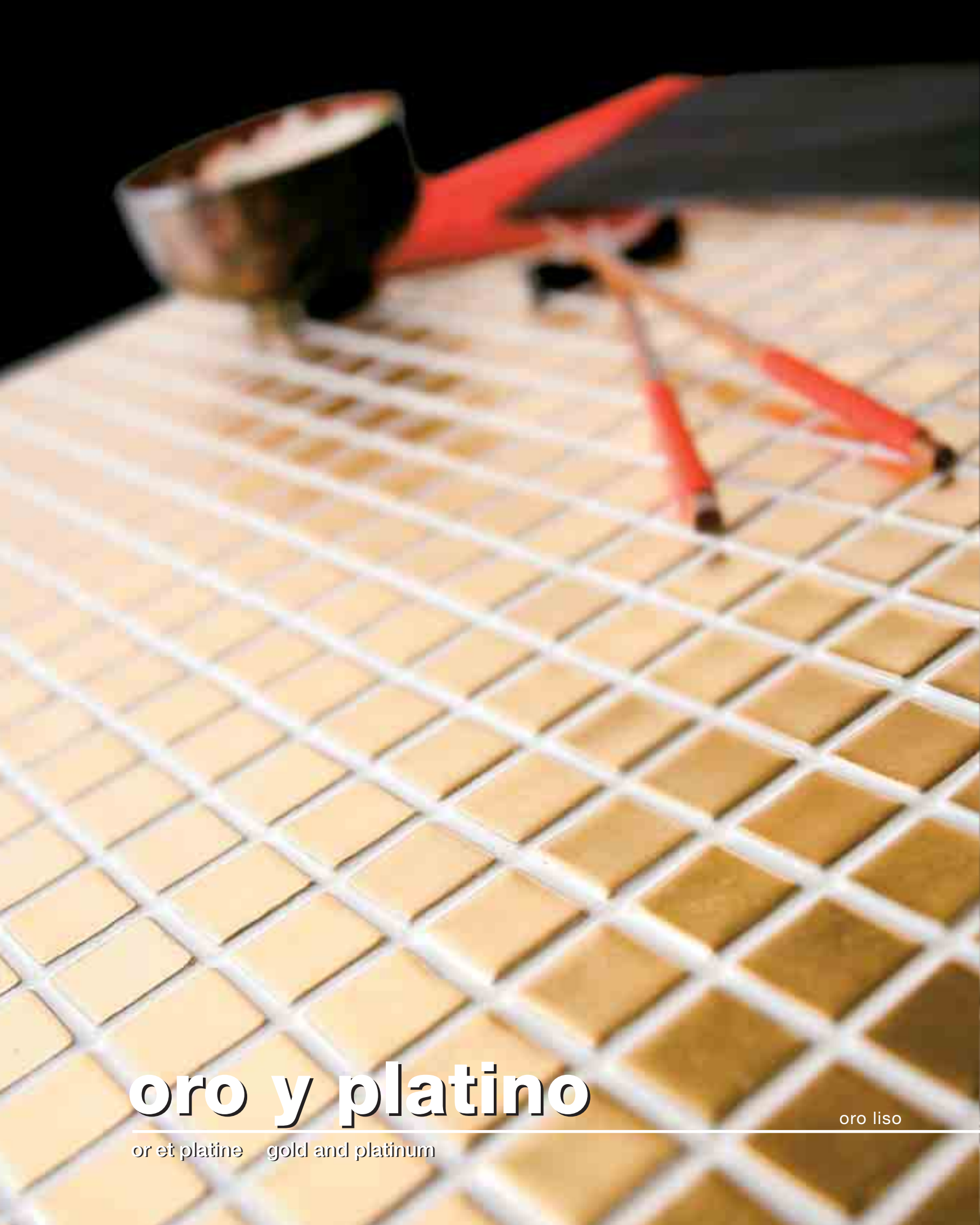
2,5 2511-A antideslizante
antidérapant
antislip



2,5 2516-B antideslizante
antidérapant
antislip



2,5 3,6 2504-A antideslizante
antidérapant
antislip



oro y platino

or et platine gold and platinum

oro liso



2,5 Oro liso
Or liso
Gold liso



2,5 Platino liso
Platine liso
Platinum liso



2,5 Oro rugoso
Or rugoso
Gold rugoso



2,5 Platino rugoso
Platine rugoso
Platinum rugoso

■ Disponible en stock.
Disponible en stock.
In stock.

La gama de colores reproducida debe tomarse sólo como una aproximación a la realidad.
La gamme de couleurs reproduite doit être prise seulement comme une approche de la réalité.
The range of colours shown here should only be taken as an approximation to reality.



degradados y mezclas

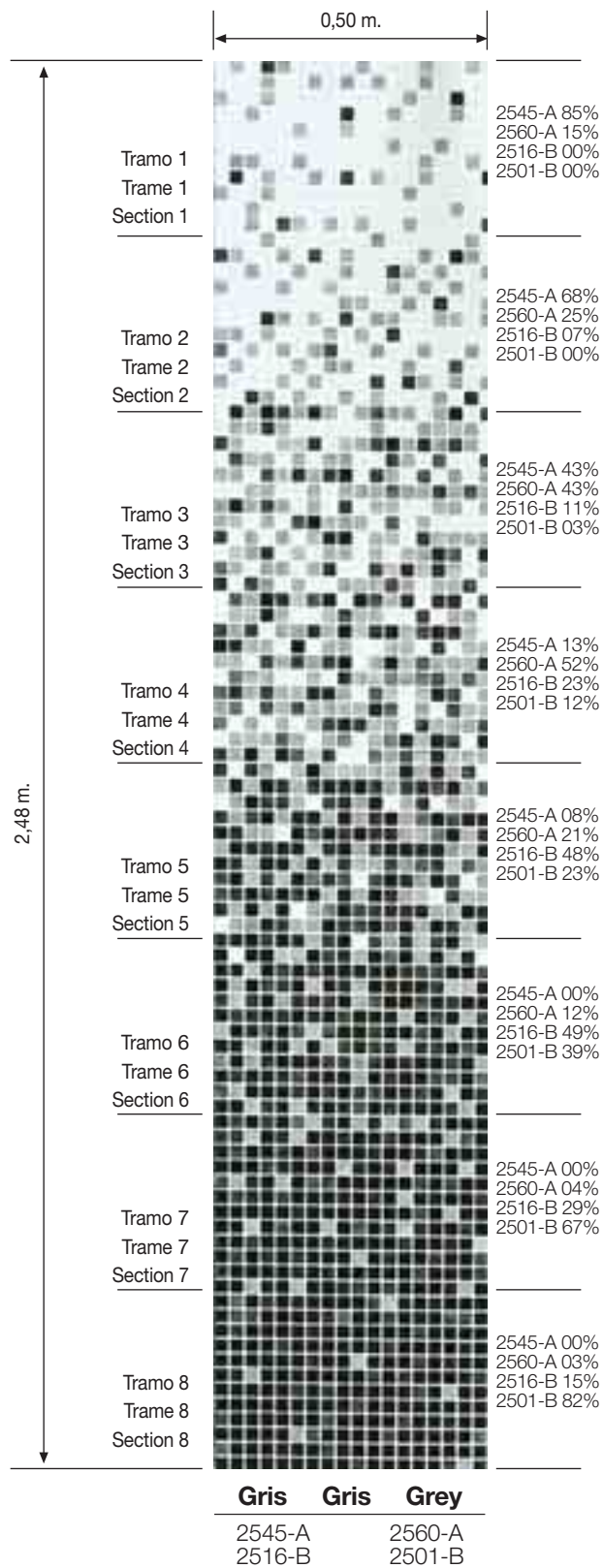
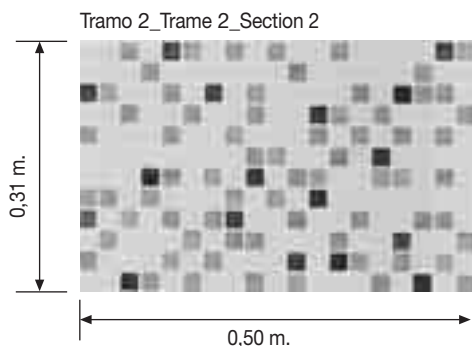
dégradés et mélanges fading outs and mixes

Explicación del degradado en piscina

Se encuentran disponibles degradados en tonos Azules, Verdes, Marrones, Grises y Rojos.
Cada degradado se compone de 8 tramos que van del tono más claro al oscuro, los cuales, son utilizados independientemente como una mezcla más. Así, de los cinco degradados obtendríamos 40 mezclas diferentes.
Tramo = mezcla

Ils existent en coloris bleu, vert, marron, gris et rouge.
Chaque dégradé se compose de huit trames, de la plus claire à la plus foncée, qui peuvent être utilisées séparément, ainsi les 5 dégradés permettent d'obtenir 40 mélanges différents.
Trame = mélange

Fading out designs available in Blue, Green, Brown, Grey and Red tones.
Each gradated design consists of eight sections, which go from the lightest to the darkest tone, and can be used independently just like any other mix. Therefore, 40 different mixes can be made from the five gradated designs.
Section = mix



2,5

■ Disponible en stock.
■ Disponible en stock.
■ In stock.

Todos los porcentajes indicados son aproximados.
Tous les pourcentages indiqués sont approximatifs.
All of the percentages given are approximate.



2545-A 85%
2529-B 15%
2507-A 00%
2502-A 00%

2545-A 68%
2529-B 25%
2507-A 07%
2502-A 00%

2545-A 43%
2529-B 43%
2507-A 11%
2502-A 03%

2545-A 13%
2529-B 52%
2507-A 23%
2502-A 12%

2545-A 08%
2529-B 21%
2507-A 48%
2502-A 23%

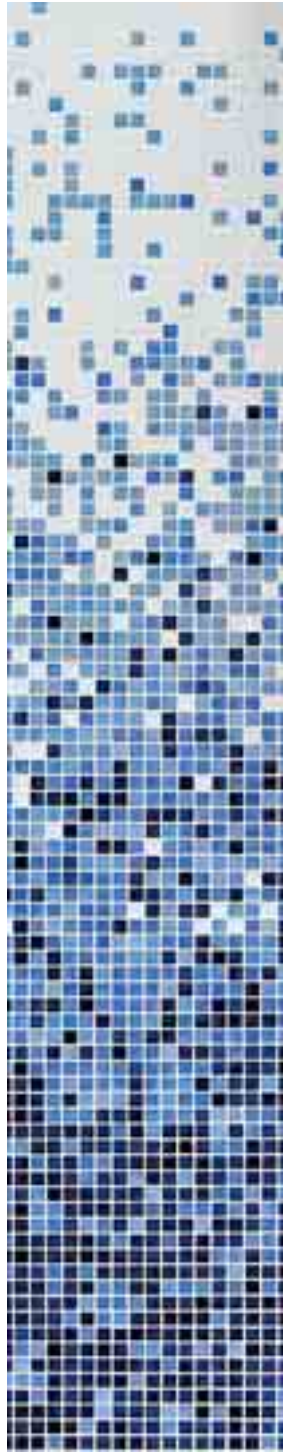
2545-A 00%
2529-B 12%
2507-A 49%
2502-A 39%

2545-A 00%
2529-B 04%
2507-A 29%
2502-A 67%

2545-A 00%
2529-B 03%
2507-A 15%
2502-A 82%

Verde Vert Green
2545-A 2529-B
2507-A 2502-A

2,5



2545-A 85%
Especial 15%
2505-A 00%
2503-D 00%

2545-A 68%
Especial 25%
2505-A 07%
2503-D 00%

2545-A 43%
Especial 43%
2505-A 11%
2503-D 03%

2545-A 13%
Especial 52%
2505-A 23%
2503-D 12%

2545-A 08%
Especial 21%
2505-A 48%
2503-D 23%

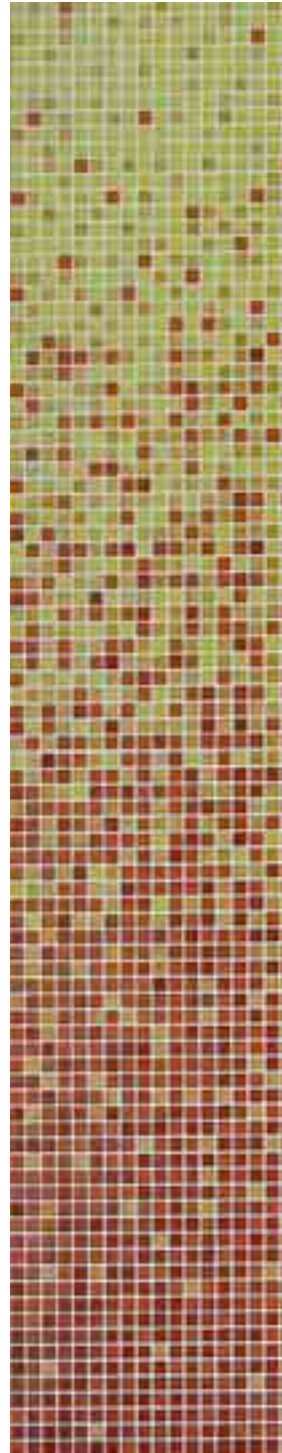
2545-A 00%
Especial 12%
2505-A 49%
2503-D 39%

2545-A 00%
Especial 04%
2505-A 29%
2503-D 67%

2545-A 00%
Especial 03%
2505-A 15%
2503-D 82%

Azul Bleu Blue
2545-A Especial
2505-A 2503-D

2,5



2526-B 85%
2525-B 15%
2509-C 00%
2506-C 00%

2526-B 68%
2525-B 25%
2509-C 07%
2506-C 00%

2526-B 43%
2525-B 43%
2509-C 11%
2506-C 03%

2526-B 13%
2525-B 52%
2509-C 23%
2506-C 12%

2526-B 08%
2525-B 21%
2509-C 48%
2506-C 23%

2526-B 00%
2525-B 12%
2509-C 49%
2506-C 39%

2526-B 00%
2525-B 04%
2509-C 29%
2506-C 67%

2526-B 00%
2525-B 03%
2509-C 15%
2506-C 82%

Rojo Rouge Red
2526-B 2525-B
2509-C 2506-C

2,5



2551-A 85%
2576-B 15%
2511-A 00%
2504-A 00%

2551-A 68%
2576-B 25%
2511-A 07%
2504-A 00%

2551-A 43%
2576-B 43%
2511-A 11%
2504-A 03%

2551-A 13%
2576-B 52%
2511-A 23%
2504-A 12%

2551-A 08%
2576-B 21%
2511-A 48%
2504-A 23%

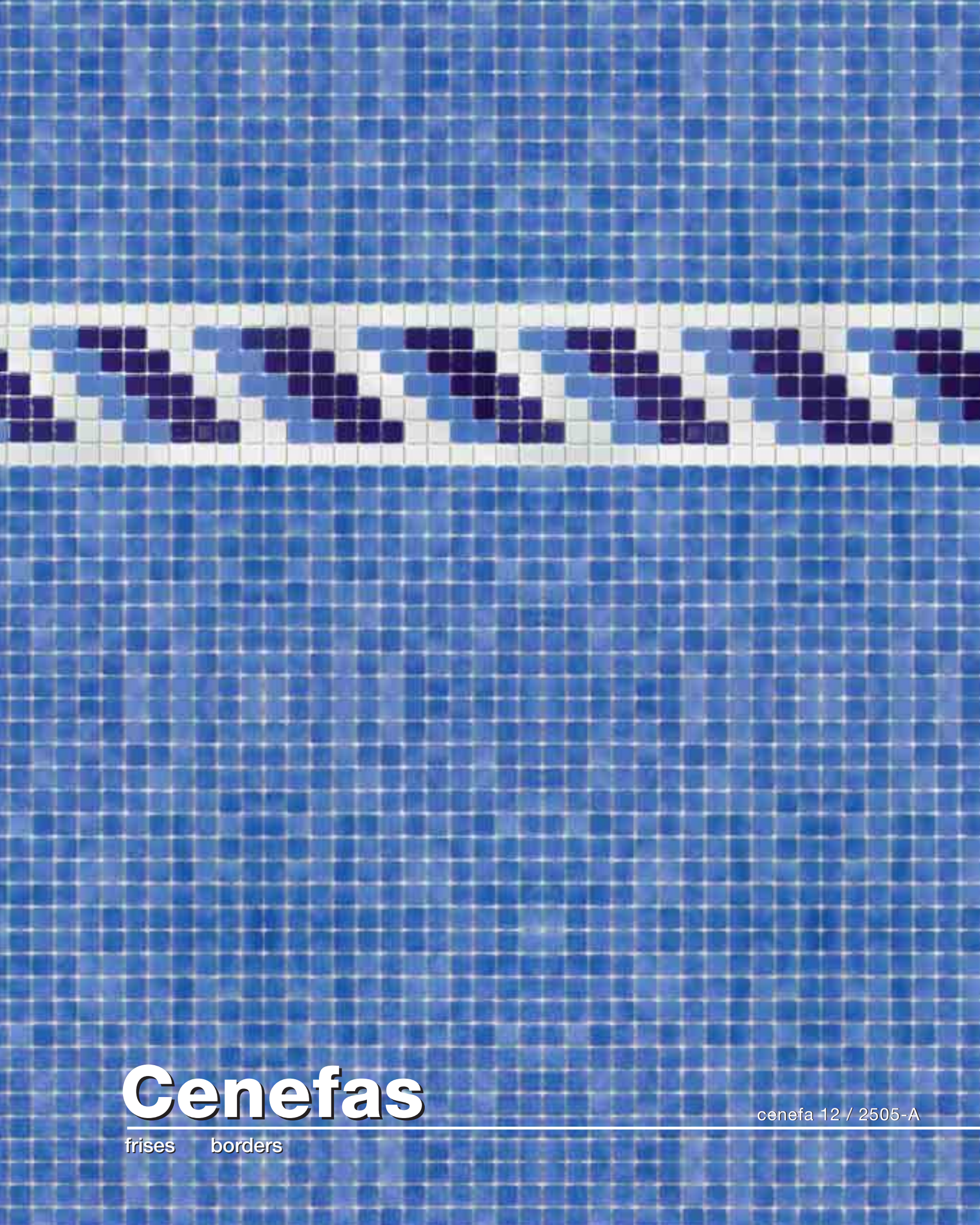
2551-A 00%
2576-B 12%
2511-A 49%
2504-A 39%

2551-A 00%
2576-B 04%
2511-A 29%
2504-A 67%

2551-A 00%
2576-B 03%
2511-A 15%
2504-A 82%

Marrón Marron Brown
2551-A 2576-B
2511-A 2504-A

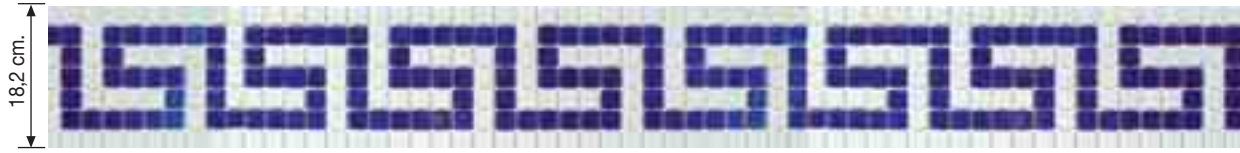
2,5



Cenefas

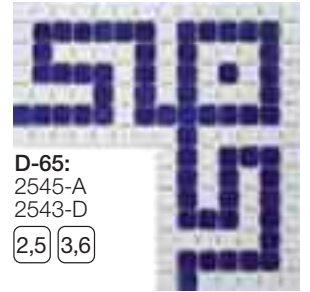
frises borders

cenefa 12 / 2505-A



Cenefa1: 2545-A / 2543-D

2,5 3,6



D-65:

2545-A
2543-D

2,5 3,6



Cenefa1: 2508-A / 2503-D

2,5 3,6



Cenefa1: 2505-A / 2503-D

2,5 3,6



Cenefa1: 2514-B / 2503-D

2,5 3,6



Cenefa1: 2576-B / 2504-A

2,5 3,6



Cenefa1: 2518-B / 2502-A

2,5 3,6

■ Disponible en stock.
Disponible en stock.
In stock.

Se puede elegir cualquier fondo y cualquier línea.
On peut choisir n'importe quelle couleur du fond ou de ligne.
You can choose any background and any line colour.

La gama de colores reproducida debe tomarse sólo como una aproximación a la realidad.
La gamme de couleurs reproduite doit être prise seulement comme une approche de la réalité.
The range of colours shown here should only be taken as an approximation to reality.



Cenefa 6: 2545-A / 2543-D

2,5 3,6



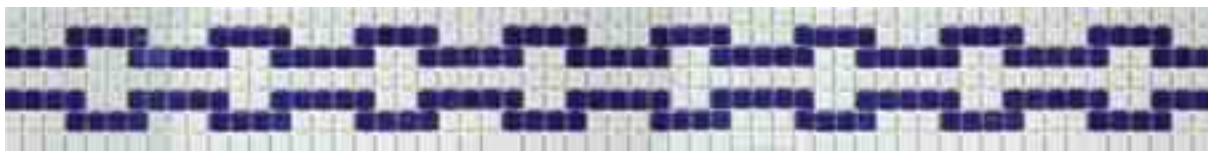
Cenefa 6: 2508-A / 2503-D

2,5 3,6



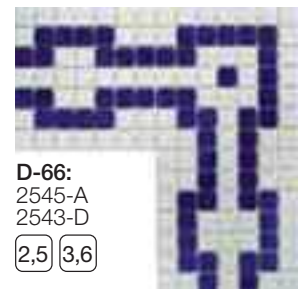
Cenefa 6: 2518-B / 2502-A

2,5 3,6



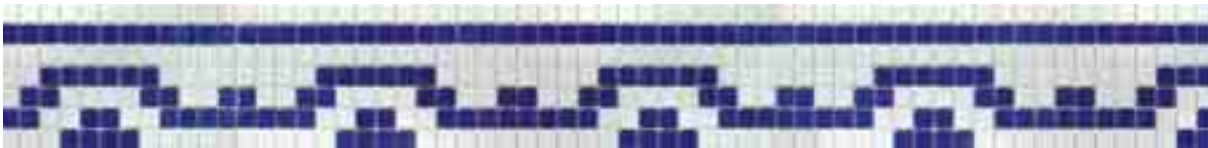
Cenefa 5: 2545-A / 2543-D

2,5 3,6



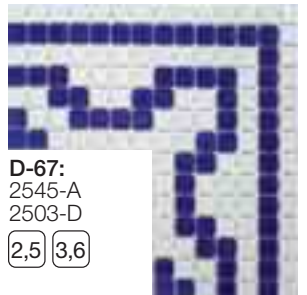
D-66:
2545-A
2543-D

2,5 3,6



Cenefa 18: 2545-A / 2503-D

2,5 3,6



D-67:
2545-A
2503-D

2,5 3,6



Cenefa 10: 2545-A / 2543-D

2,5 3,6



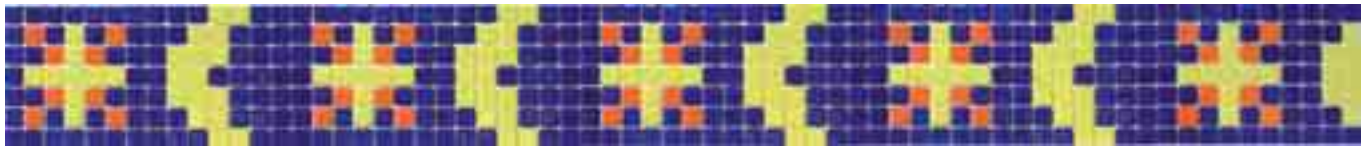
Cenefa 11

2,5 3,6



Cenefa 12

2,5 3,6



Cenefa 13

2,5 3,6



Cenefa 14

2,5 3,6



Cenefa 15

2,5 3,6



Cenefa 16

2,5 3,6



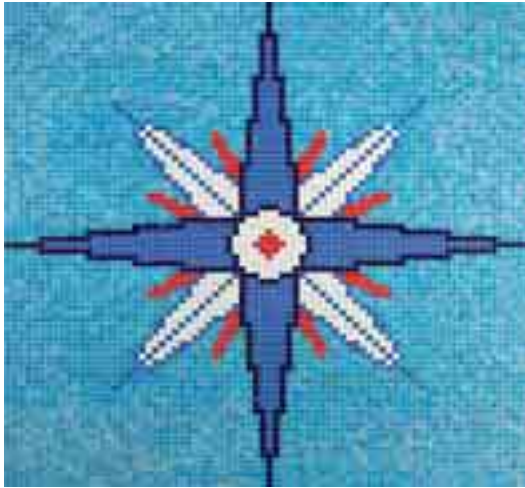
Cenefa 17

2,5 3,6



dibujos estándar

décors standards standard designs



D-6 2,06 x 2,06 m



D-18 2,06 x 2,06 m



D-37 1,28 x 1,28 m



D-26 1,80 x 1,90 m



D-9 1,56 x 2,03 m



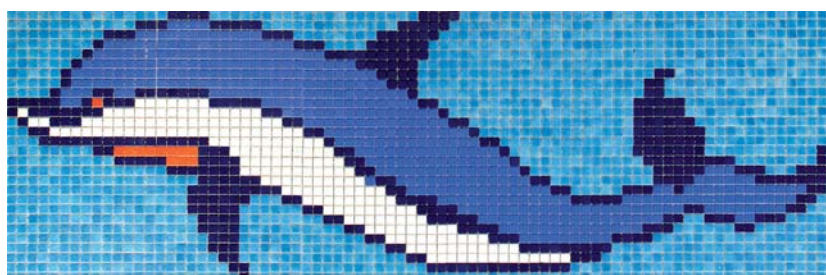
D-35 1,98 x 1,80 m



D-17 2,55 x 1,28 m



D-15 2,55 x 1,46 m



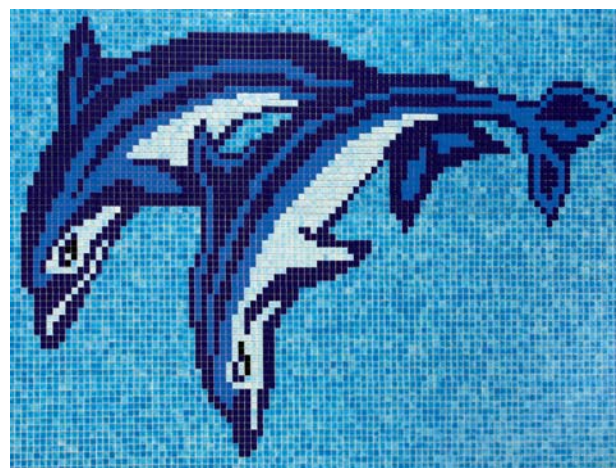
D-2 2,10 x 0,73 m



D-10 3,00 x 1,17 m



D-12 1,69 x 2,00 m



D-27 2,55 x 1,69 m



D-13 4,17 x 2,63m



D-16 2,37 x 3,28m



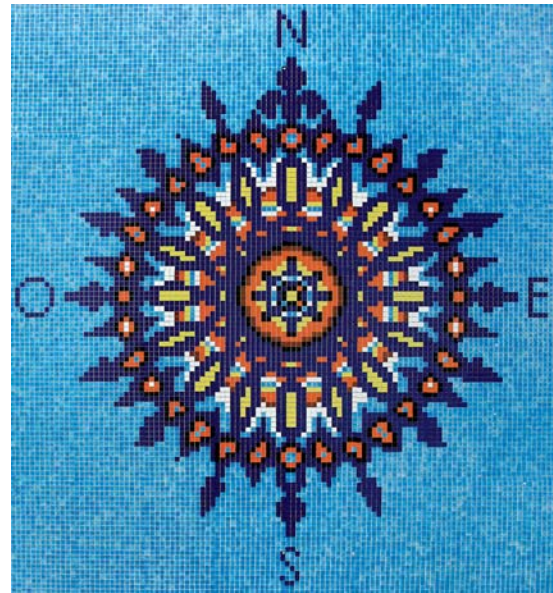
D-36 2,63 x 2,63m



D-14 4,07 x 2,24m



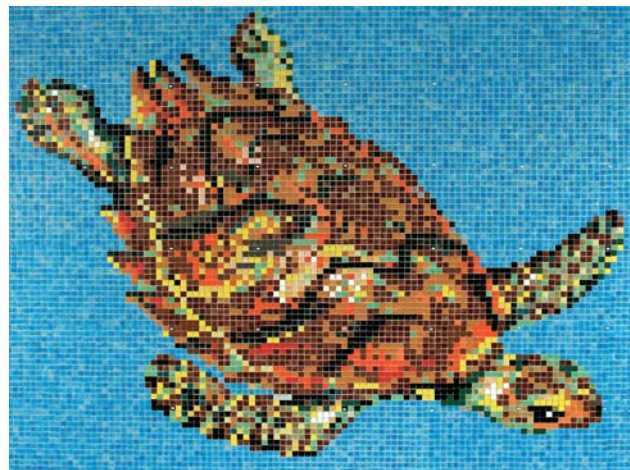
D-19 4,09 x 4,56m



D-11 2,76 x 3,05m



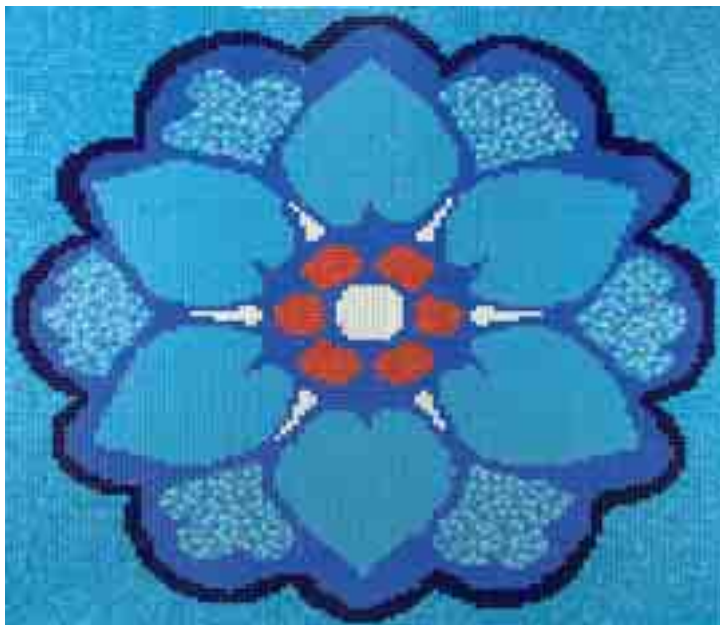
D-28 1,33 x 2,82m



D-19 2,55 x 2,00m



D-62 7,87 x 4,67m



D-34 3,23 x 3,00m



D-63 2,03 x 2,03m

D-40 0,21 x 0,21m



D-39 0,29 x 0,29 m



D-38 3,08 x 3,02m

D-56 2,50 x 2,50m



D-41 2,48 x 2,50m



D-42 2,92 x 2,92m



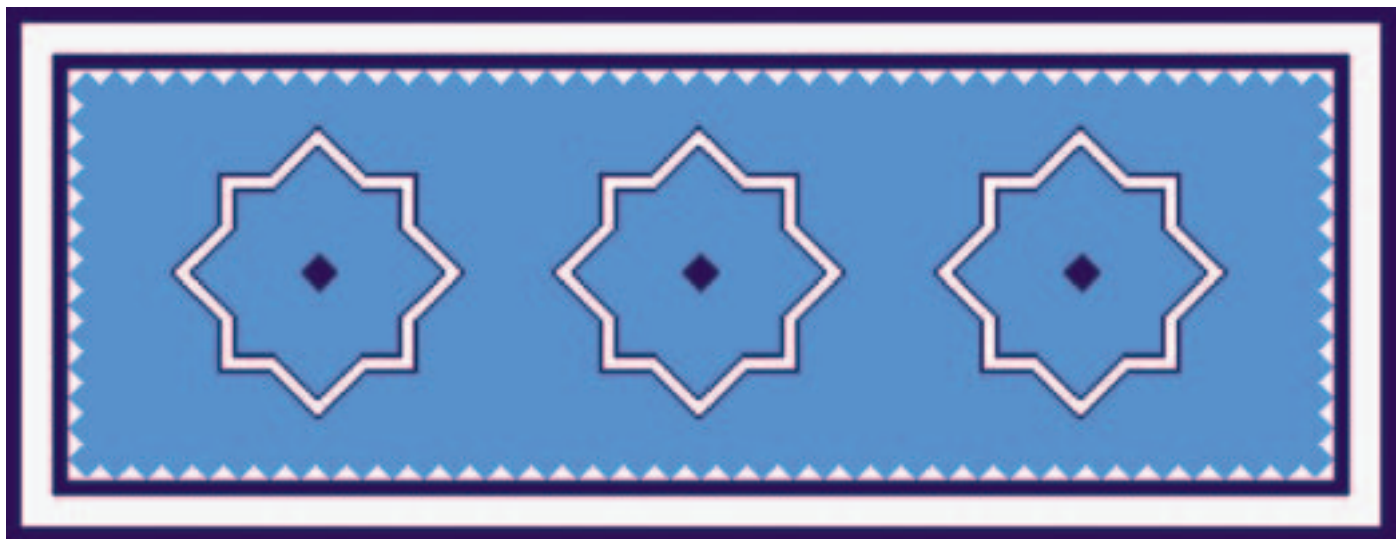
D-49 4,74 x 2,84m



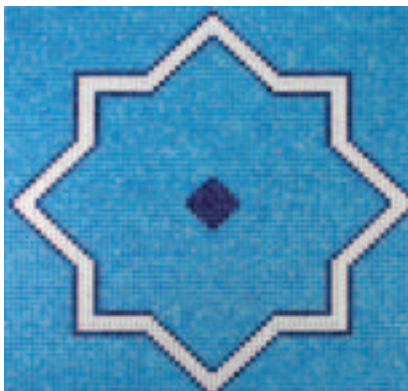
D-54 9,02 x 3,52m



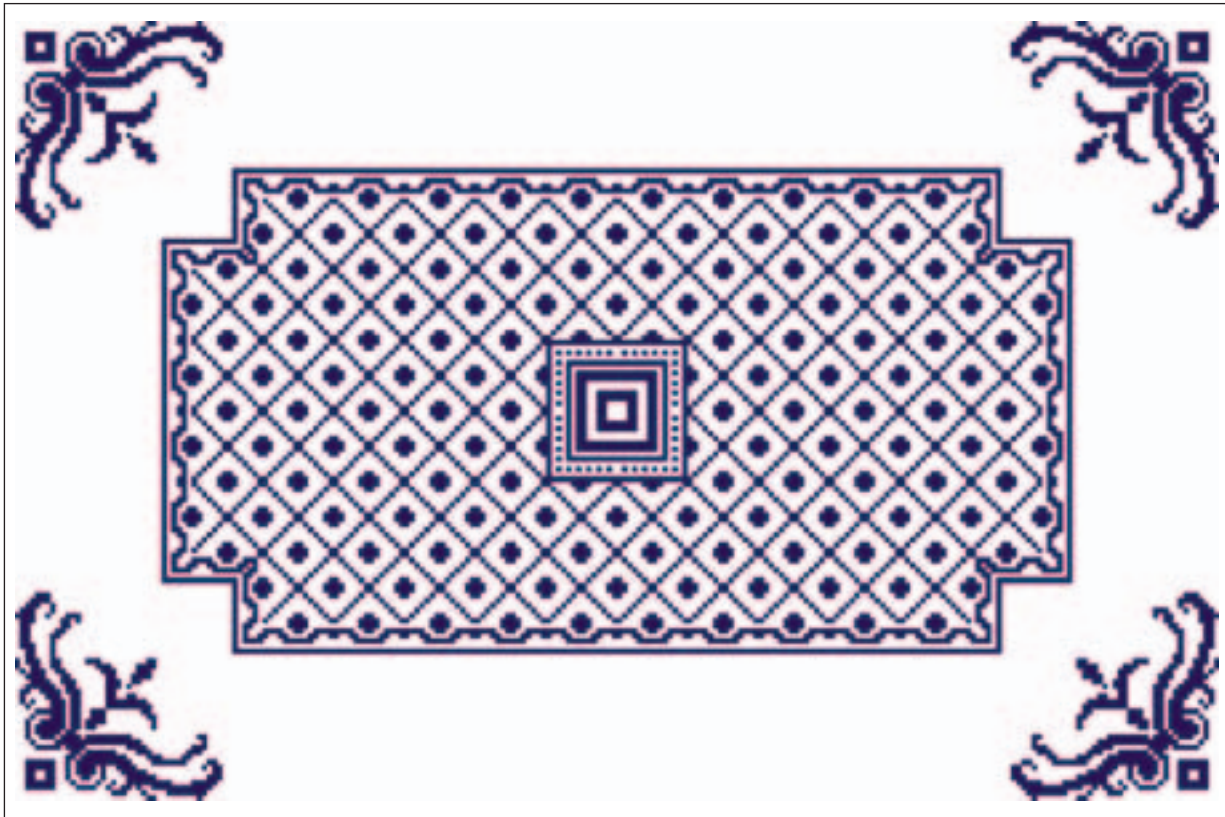
D-55 2,40 x 2,40m



D-57 9,41 x 3,62m



D-58 1,98 x 1,98 m



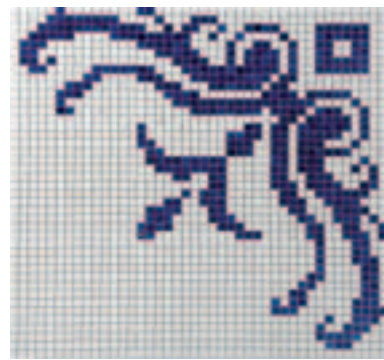
6,20 x 4,00m



D-60 0,73 x 0,73 m



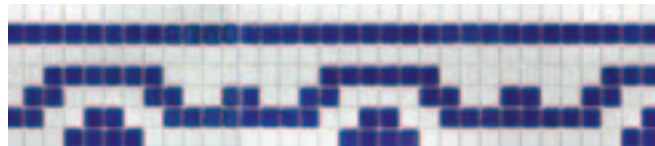
D-59 0,73 x 0,73 m



D-61 1,07 x 1,07 m

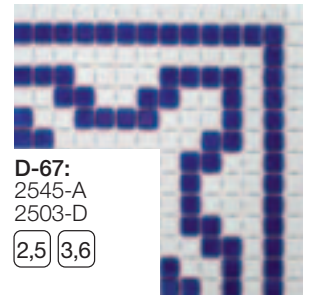


2,16 x 2,16 m



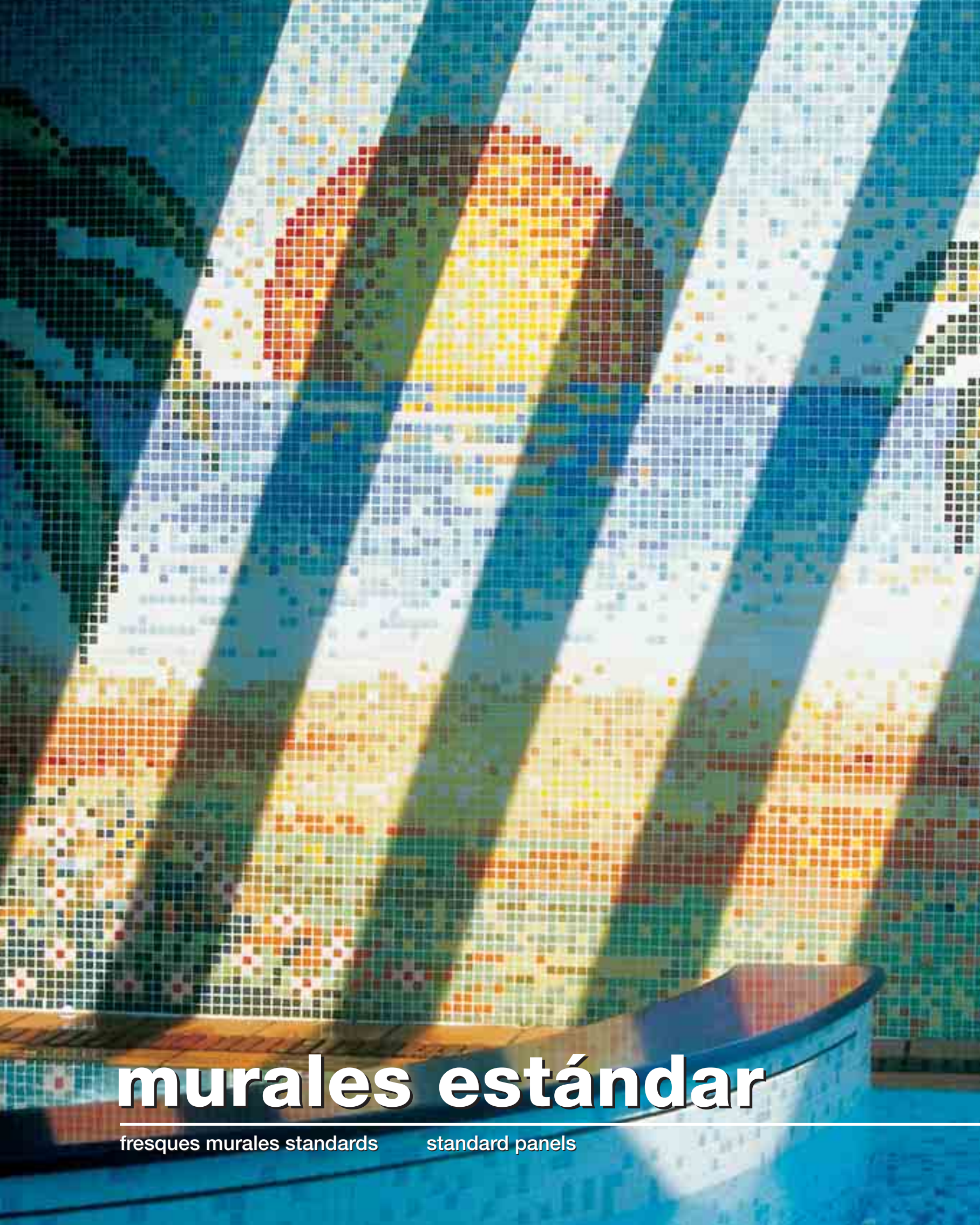
Cenefa 18: 2545-A / 2503-D

2,5 3,6



D-67:
2545-A
2503-D

2,5 3,6



murales estándar

fresques murales standards

standard panels



D-43 8,13 x 2,42 m.



D-45 15,00 x 2,80 m.



D-46 6,02 x 2,19 m.



D-44 1,90 x 2,19 m.



D-47 10,17 x 2,92 m.



D-48 8,03 x 1,51 m.



D-50 9,07 x 2,92 m.

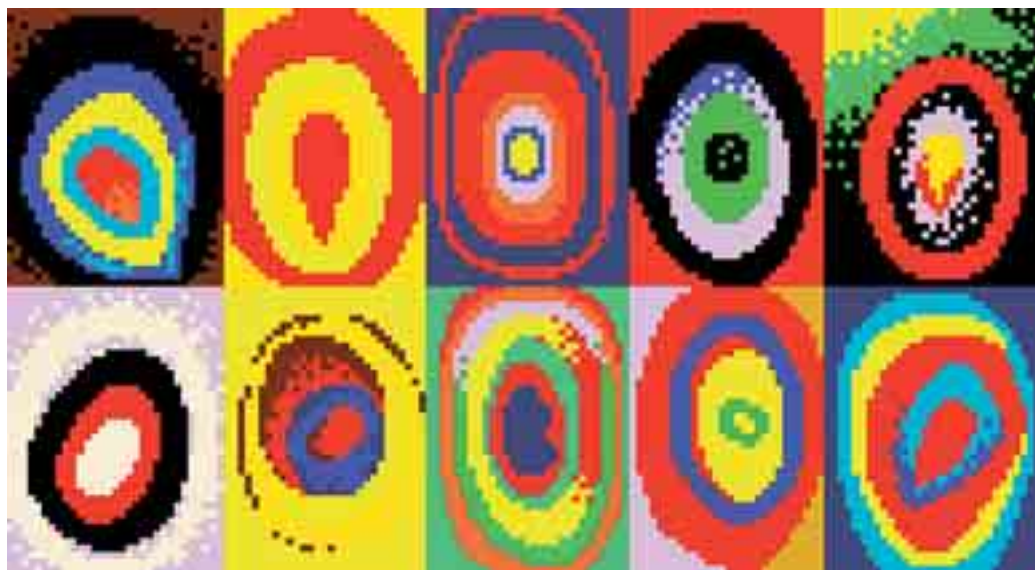




D-51 14,23 x 2,76 m.



D-52 6,93 x 2,55 m.



D-53 3,86 x 2,11 m.



piscinas

piscines swimming pools

2549-A / 2555-C



2514-B / 2502-A



La gama de colores reproducida debe tomarse sólo como una aproximación a la realidad.

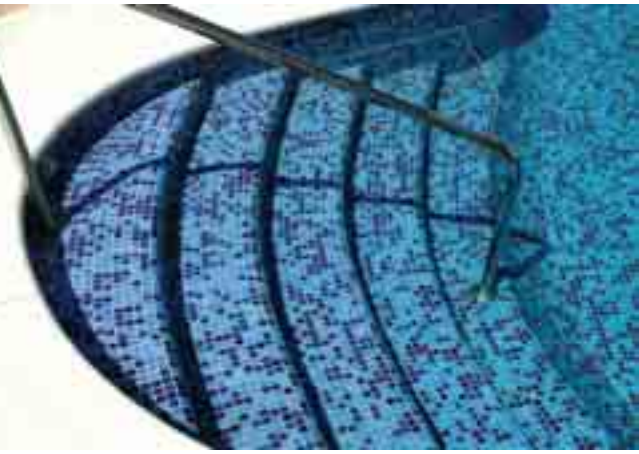
La gamme de couleurs reproduite doit être prise seulement comme une approche de la réalité.

The range of colours shown here should only be taken as an approximation to reality.

2508-A
Degradado Azul



2577-C



2505-A



2505-A

2578-B



2521-B / 2505-A



2521-B





D-18 / 2577-C



2508-A



2503-D



D-19 / 2514-B

2508-A

2545-A



2503-D



2545-A



2503-D

2508-A



2545-A



2508-A



2545-A





exteriores

extérieurs extérieurs



exteriores

Por su alta durabilidad y por combinar con cualquier otro material, el mosaico de vidrio EZARRI es una solución muy eficaz para conseguir fachadas de alta calidad, bien protegidas, y con un toque de originalidad.

extérieurs

De par sa grande durabilité et capacité de combiner avec tous les matériaux la mosaïque en verre EZARRI est une solution très efficace pour façades de haute qualité, qu'elle protège parfaitement avec une touche d'originalité.

exteriors

Beacause its lasting condition and its capacity to combine with any other material, EZARRI glass mosaic is a very efficient solution to obtain well-protected, high quality façades, with an originality touch.







interiores

intérieurs interiors



2530-D

interiores

La decoración más vanguardista ha encontrado en el mosaico de vidrio un aliado para conseguir calidad, flexibilidad y originalidad en los proyectos de interiores más innovadores y que exigen la máxima resistencia.

intérieurs

La décoration la plus avant-gardiste trouve dans la mosaïque en verre un allié de grande qualité, flexibilité et originalité, pour les projets d'intérieur les plus innovants et exigeant la plus haute résistance.

interiors

The most avant-garde decoration has found in the glass mosaic an ally to obtain quality, flexibility and originality in the most innovative interior projects demanding the highest resistance.





Sistema de puntos. Todo ventajas



1. Ahorro aproximado del 25% de tiempo de colocación.
2. Insensible a la humedad.
3. Evita los problemas al despegar el papel.
4. Control visual del producto antes de colocarlo.
5. Panel flexible que se adapta a todo tipo de superficies.
6. Mayor garantía de agarre y sujeción, ya que las fichas están unidas entre sí por los puntos.
7. Más fácil de colocar y, por lo tanto, mejores acabados.

Systeme de points. Que des avantages

1. Economie approximative de 25% du temps de pose.
2. Ne craint pas l'humidité.
3. Evite les problèmes de décollage du papier.
4. Contrôle visuel du produit avant de le poser.
5. Panneau flexible s'adaptant à toutes les superficies.
6. Plus grande garantie d'adhérence et de fixation, puisque les carreaux sont reliés entre eux par les points.
7. Pose plus facile permettant de meilleures finitions.

Points system. It's all benefits

1. Reduces installation time by about 25%.
2. Insensitive to humidity.
3. No more fiddling with paper.
4. Visual control of the product before installation.
5. Flexible panels adapting to all kinds of surfaces.
6. The points joining the pieces together ensure stronger hold.
7. Easier to lay for a better finish.

Sistema de pontos. São tudo vantagens

1. Poupança aproximada de 25% de tempo de instalação.
2. Insensível à humidade.
3. Evita os problemas ao descolar o papel.
4. Controlo visual do produto antes de instalá-lo.
5. Painel flexível que se adapta a todo o tipo de superficies.
6. Maior garantia de aderência e fixação, já que as fichas estão ligadas entre si pelos pontos.
7. Mais fácil de instalar e, portanto, melhores acabamentos.

Colocación

Pose / Installation / Instalação



1
Aplicar cemento cola con una llana dentada.
Appliquer le mortier colle à l'aide d'une taloche dentée
Apply fast-drying cement with a toothed trowel
Aplicar cimento cola com uma talocho de dentes.



2
Colocar el panel con una llana de goma.
Dejar secar el cemento cola.
Placer le panneau à l'aide d'une taloche en caoutchouc.
Laisser sécher le mortier colle.
Fit the panel in place with a rubber trowel.
Leave the fast-drying cement to dry.
Colocar o painel com uma talocho de borracha.
Deixar secar o cimento cola.



3
Coger junta con una llana de goma.
Prendre le joint, avec une taloche en caoutchouc.
Fill the joints with a rubber trowel.
Fazer a junta com uma talocho de borracha.



4
Con una esponja, limpiar la superficie.
À l'aide d'une éponge, nettoyer la surface.
Clean the surface with a sponge.
Limpar a superfície com uma esponja.



5
Sacar el brillo del material.
Faire briller le matériau.
Polish the material.
Obter o brilho do material.

Non-slip treatment

The results obtained with Ezarri's non-slip treatment are as follows:

Test carried out compliant to standard DIN 51097

Resistance to slipping with bare feet.

A person walks on a surface sloping at different angles. The surface is covered with a soapy solution.

The test is measured according to the slope on which the person can continue to stand comfortably.

Test classification:

$\geq 12^\circ$ and $< 18^\circ$ Category A

$\geq 18^\circ$ and $< 24^\circ$ Category B

$\geq 24^\circ$ Category C

Result: Category C ($> 24^\circ$)

Test carried out compliant to standard DIN 51130

Resistance to slipping with boots on.

A person walks with working boots on a surface sloping at different angles. The surface is covered with 10W30 motor oil.

The test is measured according to the slope on which the person can continue to stand comfortably.

Test classification:

$\geq 6^\circ$ and $\leq 10^\circ$ R9

$>10^\circ$ and $\leq 19^\circ$ R10

$>19^\circ$ and $\leq 27^\circ$ R11

$>27^\circ$ and $\leq 35^\circ$ R12

$>35^\circ$ R13

Result: R11

Tortus test (ISO / DIS 10545-17)

The Tortus slider measures the extent to which a surface slips.

Test classification:

Category 1 fh < 0.4 satisfactory for normal installations

Category 2 fh > 0.4 recommended for situations requiring high resistance to slipping

Result: fs (dry surface measurement) = 0.83
fh (wet surface measurement) = 0.77

Tratamento antideslizante

Os resultados obtidos com o material antideslizante da Ezarri são os abaixo indicados:

Ensaio realizado sob a norma DIN 51097

Resistência ao deslizamento com o pé descalço.

Uma pessoa caminha sobre um plano inclinado de declive variável.

A superfície está impregnada de uma solução de sabão.

O ângulo do plano inclinado que ainda permite estar de pé com segurança é a medida do ensaio.

Classificação segundo o ensaio.

$\geq 12^\circ$ e $< 18^\circ$ Classe A

$\geq 18^\circ$ e $< 24^\circ$ Classe B

$\geq 24^\circ$ Classe C

Resultado: Classe C ($> 24^\circ$)

Ensaio realizado sob a norma DIN 51130

Resistência ao deslizamento com o pé calçado.

Uma pessoa caminha com botas de trabalho sobre um plano inclinado de declive variável.

A superfície está impregnada de óleo 10w30.

O ângulo do plano inclinado que ainda permite estar de pé com segurança é a medida do ensaio.

Classificação segundo o ensaio.

$\geq 6^\circ$ e $\leq 10^\circ$ R9

$>10^\circ$ e $\leq 19^\circ$ R10

$>19^\circ$ e $\leq 27^\circ$ R11

$>27^\circ$ e $\leq 35^\circ$ R12

$>35^\circ$ R13

Resultado: R11

Ensaio realizado sob o método Tortus (ISO / DIS 10545-17)

O deslizador dinâmico Tortus mede o deslizamento de uma superfície.

O resultado é a medida do referido aparelho.

Classificação segundo o ensaio.

Classe 1 fh < 0.4 satisfatório para instalações normais

Classe 2 fh > 0.4 recomendado para usos onde se precise de elevada resistência ao deslizamento

Resultado: fs (medição a seco) = 0.83
fh (medição a húmido) = 0.77

Product analysis



Water absorption. UNE EN ISO 10545-3

The tiles are dried until achieving constant weight, submerged in boiling water, left there for 2 hours, and subsequently cooled in water for 4 hours. A measurement is taken after the test in order to establish whether or not there has been a change in weight due to water absorption.

Scale used: E < 3% Low water absorption.
3% < E < 10% Average water absorption.
E > 10% High water absorption

Classification obtained by Ezarri mosaics: E = 0.1%



Scratch resistance. UNE EN ISO 10545-7

This method is based on the rotation of an abrasive weight (steel balls, aluminium oxide and water) on the mosaic surface.

Scale used: 0 to 5 from lower to higher resistance.

Classification obtained by Ezarri mosaics: PEI = 2



Stain resistance. UNE EN ISO 10545-14

Different staining products are applied to the mosaics, following which cleaning procedures ranging from extremely simple to extremely complicated are applied. The result of the test establishes 5 categories of tile according to the ease with which a specific staining agent is removed.

Scale used: 1 to 5 from worst to best.

Classification obtained by Ezarri mosaics: category 5



Scratch hardness. UNE 67101

Test carried out according to the Mohs Scale. Involves hand-rubbing certain materials of well-known hardness on the mosaic surface.

Scale used: Mohs hardness scale 0 to 10, from lesser to greater hardness.

Classification obtained by Ezarri mosaics: 5



Non-slip. DIN 51097

Test carried out with bare feet.

The scale used is indicated on page X. Classification:

Non-slip material Category C
Normal material Category B

Non-slip. DIN 10545-17. Tortus method

See page X. Classification:

Non-slip material fs: 0.81 fh:0.76
Normal material fs: 0.57 fh:0.22

Non-slip. DIN 51130

Test carried out with boots on.

The scale used is indicated on page X. Classification:

Non-slip material R 11
Normal material R 10



Resistance to freezing. UNE EN ISO 10545-12

The mosaics are subject to 100 freezing-defrosting cycles as follows. The temperature of the mosaics is lowered to -5° for 15 minutes. They are subsequently submerged until reaching a temperature of +15° and kept there for 15 mins.

Classification obtained by Ezarri mosaics: Resistant



Chemical resistance. UNE EN ISO 10545-13

Different solutions are applied to the mosaics as indicated below.

Scale used. 3 categories: A, B, C, with A being the best and C the worst

Classification obtained by Ezarri mosaics:

Chemical Resistance	Test solutions	Classific.
Domestic cleaning products	Ammonia chloride	A
Swimming-pool salts	Sodium hypochlorite	A
Acids and bases. Weak concentrations	Chlorhydric Acid (%3) Citric Acid (100 gs./l) Potassium hydroxide (30 gs./l)	A
Acids and bases. Strong concentrations	Chlorhydric Acid (%18) Potassium hydroxide (100 gs./l)	A



Accelerated aging.

The mosaics are subject to 25 heat-cold cycles according to the following procedure. 4 hours submerged at ambient temperature. 4 hours submerged in water at a temperature of 65°C and 16 hours in a freezer at -15°.

The result of the test was that the Ezarri mosaics tested suffered no alteration.